



## Woonhuis Nistelrode

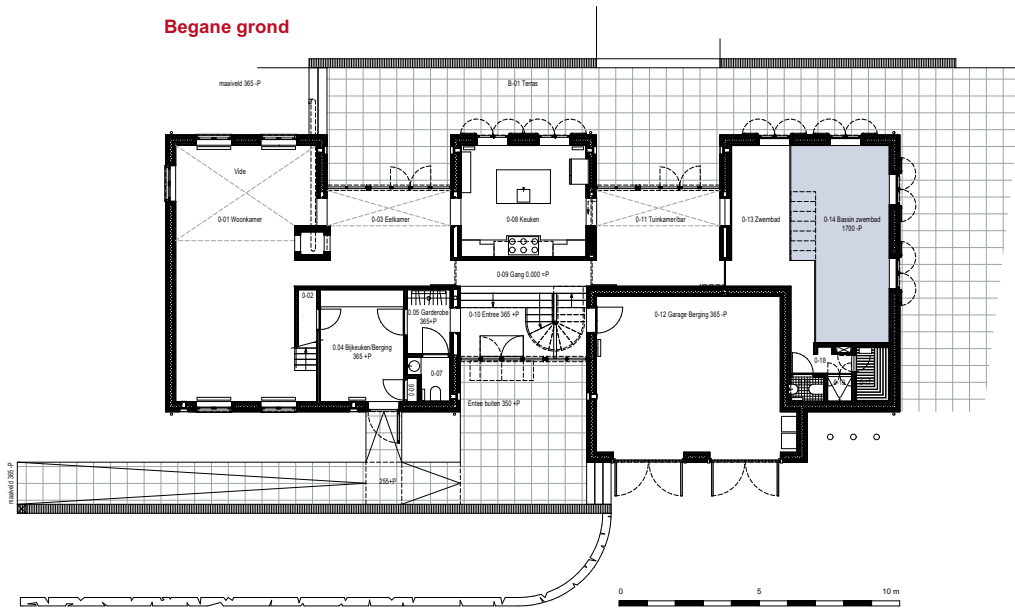
Aan de rand van het dorp is een bestaande boerderij uit de 50er-jaren van de vorige eeuw vervangen door een nieuwe langgevel woonboerderij. In het ontwerp zijn de hedendaagse woonwensen vormgegeven vanuit een historisch perspectief. De nieuwe boerderij sluit als archetype aan bij de oude langgevel boerderijen in de omgeving.

Het programma is ondergebracht in een tweelaags volume met rieten kap en een grondoppervlak van 10x26 meter. De maximale omvang, vastgelegd in het bestemmingsplan, was ongeveer 1500m<sup>3</sup>. De opdrachtgever wilde perse de dubbele garage en het zwembad opnemen in het volume, wat er toe heeft geleid dat het woonprogramma onlangs de ruime omvang van de woning toch onder druk kwam. De efficiënte positionering van de ruimten heeft er toe geleid dat het oppervlak aan verkeersruimte tot een minimum is beperkt en de woning, mede door de inzet van een aantal vides, een ruim gevoel geeft. Het brengen van goed daglicht in de van oudsher gesloten langgevel boerderijen is lastig. Door middel van een drietal strategische sneden in het hoofdvolume maken we het mogelijk dat daglicht tot in het hart van de woning doordringt, zowel vanuit het noordoosten als vanuit het zuidwesten. In de woning wordt dat mooi zichtbaar door deze ruimten aaneen te rijgen en daardoor ook de lengte van de woning voelbaar te maken. De grote puien zijn uitgevoerd in ranke stalen profielen met zonwerende beglazing en ingebouwde zonwering. Daardoor heb je vanuit de eetkamer en tuinkamer een fantastisch uitzicht over het terras en de lommerrijke tuin. Het kruisverband metselwerk is voorzien van kloeke rollagen en combineert mooi met de blauw gesmoorde Muldenpannen en het vergrijsende riet.

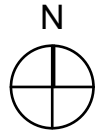
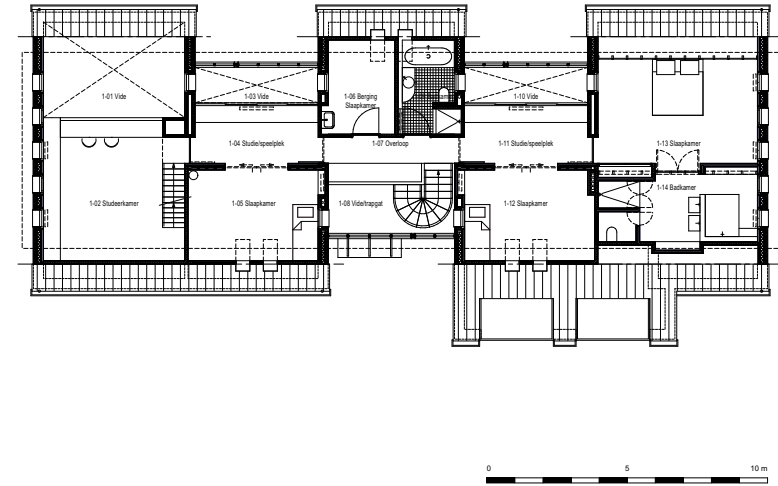
Naast de verantwoordelijkheid voor het ontwerp en de uitvoering van de woning hebben we bij dit project ook de bestemmingsplanprocedures gevoerd.



## Begane grond



## 1e verdieping



## Situatie, projectlocatie Projectgegevens

### Opdrachtgever(s)

Fam. van Dijk

### Locatie

Nistelrode

### Oppervlak

475m<sup>2</sup>[bvo]; 310m<sup>2</sup>[gbo]; 50m<sup>2</sup>[garage]

### Inhoud

1550m<sup>3</sup>

### In samenwerking met

T. Roothans.

### Uitvoering

Nieuwenhijzen Daandels Bouw bv

## Wessel van Geffen architecten



### Algemeen

[www.WesselvanGeffenArchitecten.nl](http://www.WesselvanGeffenArchitecten.nl)  
info@wvga.nl  
architecten BNA

### Gemert

Scheiweg 26  
5421 XL Gemert  
0492 33 06 47

### Rotterdam

Baan 74  
3011 CD Rotterdam  
06 23 02 28 78

